

Il coinvolgimento degli stakeholders

Regione Lombardia: attività svolte e prospettive per gli habitat target del progetto

Dario Kian, Patrizia Digiovinazzo –
ERSAF Lombardia



LifeDrylands PARTY! - 20 febbraio 2025



Il progetto Life IP Gestire2020 e la conservazione dell'Habitat 4030

Obiettivi:

1. Migliorare i modelli di **gestione** di Rete Natura 2000, anche attraverso il mantenimento delle Reti Ecologiche esterne ai Siti RN2000;
2. Mantenere e migliorare lo **stato di conservazione** di habitat e specie;
3. Aumentare la **conoscenza** del valore di RN2000.

Capofila: Regione Lombardia

Durata: 2016-2023

Budget: 17 M € Fondi LIFE e Partners - 83 M € Fondi Complementari



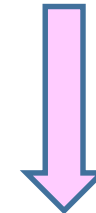
LIFE GESTIRE 2020 - Nature Integrated Management to 2020.
La strategia integrata per Rete Natura 2000 e la biodiversità in Lombardia

Sostenuto da



Azione A17

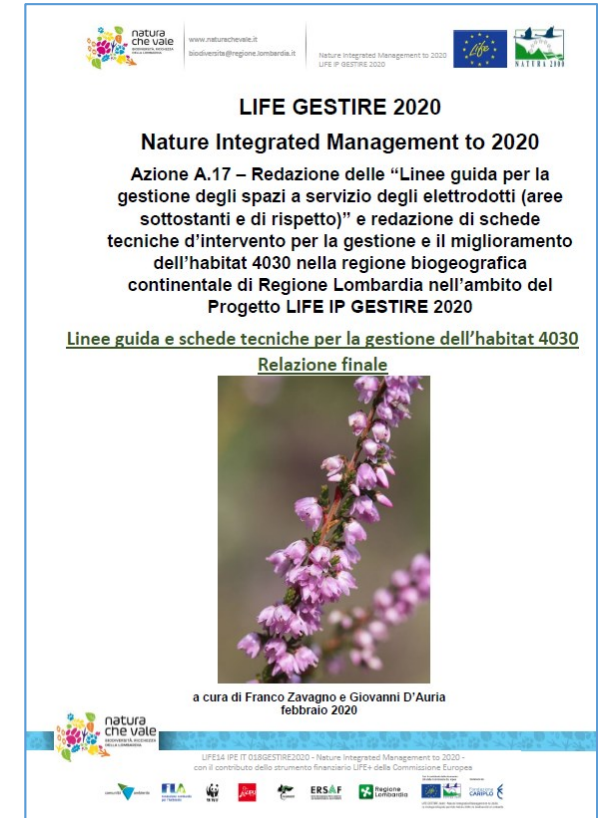
- Linee guida per la gestione sotto gli elettrodotti
- Schede tecniche di intervento per il miglioramento dell'habitat



Azione C9

Bando regionale (2021-2022), con interventi in:

- Parco della Pineta di Appiano Gentile e Tradate
- Parco Lombardo della Valle del Ticino
- Parco Reg. delle Groane

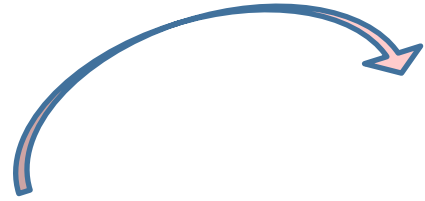


Il progetto Life IP Gestire2020 e la conservazione dell'Habitat 4030

2023: prima stesura delle «Linee guida per valorizzare l'habitat 4030 continentale: avvio sperimentazione sotto elettrodotto (Rete di Trasmissione Nazionale)»



Modalità condivise (riunioni e sopralluoghi) per identificare le tempistiche e le modalità delle operazioni manutentive



di concerto con il **gestore della rete elettrica**, con gli **Enti Gestori** dei tre Parchi coinvolti, **CFA, LIPU** e con un confronto con il progetto **Life Drylands**



Le attività proseguono...

...con l'**AfterLife Plan**:

- Identificazione di casi studio idonei alla sperimentazione delle linee guida
- Coordinamento con EEGG, gestori rete elettrica, RL, ERSAF e gli altri portatori di interesse coinvolti
- Monitoraggio AO e PO per valutare l'efficacia della sperimentazione
- Eventuale rimodulazione delle Linee Guida



...e con il progetto **LIFE NatConnect 2030**:

- condivisione dell'esperienza e delle Linee Guida con i partner regionali del nuovo progetto Life
- interventi di tutela dell'habitat in Piemonte
- interventi di recupero dell'habitat (circa 8.5 ettari) in Emilia-Romagna



GRAZIE A TUTTI PER L'ATTENZIONE

patrizia.digiovinazzo@ersaf.lombardia.it